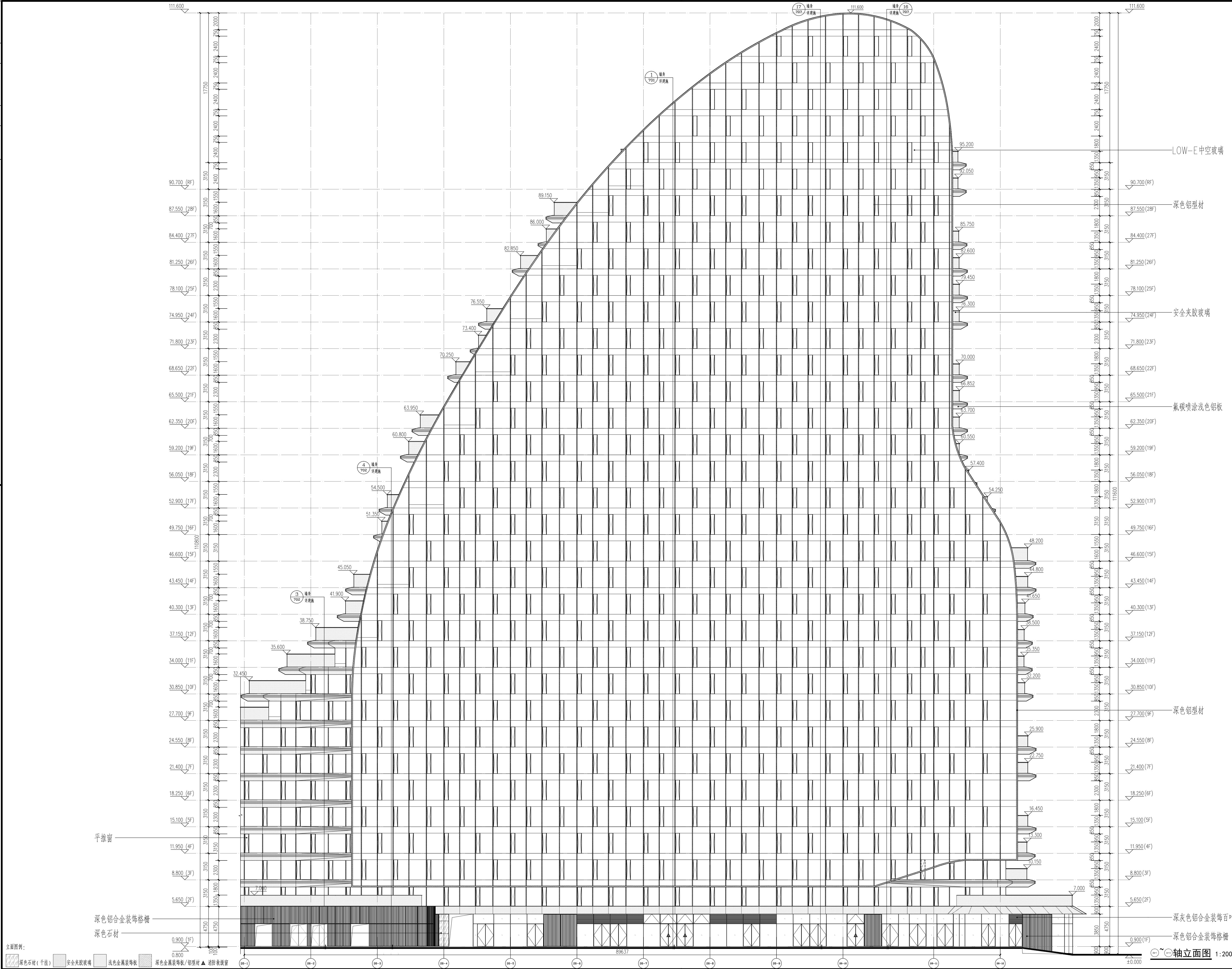


会签	建筑	电气
CONFIRMED BY	结构	暖通
	给排水	动力



上海杰地建筑设计有限公司

gad Architecture Design (Shanghai) Co., Ltd.

设计证书编号 A131013605

合作设计单位

CO-OPERATED WITH

修订及发行日期

REVISIONS AND ISSUE DATES

序号	日期	内容
NO.	DATE	REV

平面分区图

ZONE PLAN

单位出图专用章

STAMP 1

工程方案设计出图专用章

资质证书号: A131013605

有效期至2024年03月27日止

未盖出图专用章无效

注册建筑师/结构工程师执业资格专用章

STAMP 2

中华人民共和国一级注册建筑师

姓名: 吴 伟

注册号: 3101360-003

有效期: 至2020年12月

审定	吴 伟	吴 伟
AUTHORIZED FOR ISSUE BY		
审核	李 健	李 健
REVIEWED BY		
设计总负责	魏展都 张光伟	魏展都 张光伟
PROJECT DIRECTOR		
专业负责	李 莹 耿健	李 莹 耿健
DISCIPLINE RESPONSIBLE BY		
校对	丁 鸣	丁 鸣
CHECKED BY		
设计	李 莹 耿健	李 莹 耿健
DESIGNED BY		
绘图	李 莹 耿健	李 莹 耿健
DRAWN BY		

建设单位 CLIENT

丽水银泰置业有限公司

项目名称 PROJECT

丽水市江滨商务中心地块

子项名称 SUBITEM

26#楼

图名 DRAWING TITLE

26-1~26-12轴立面图

项目编号	2019-2174
PROJECT NO.	
比例	1:200
SCALE	
专业	建筑
PROFESSION	
序号	版本
DRAWING NO.	EDITION